



ИНЖЕНЕРЪ-ТЕХНОЛОГЪ

С. С. АНДРЖЕЕВСКИЙ,

ЕКАТЕРИНОСЛАВЪ,

Полтавская ул. (вблизи Горнаго Института). Тел. 14-24.

Оборудованіе заводовъ и рудниковъ.

СТАЛЬНЫЕ ПРОВОЛОЧНЫЕ КАНАТЫ

исключительное представительство Максимовскаго Л. и Т.
Акц. Общества.

ЦЕНТРОБЪЖНЫЕ НАСОСЫ

исключительное представительство завода Браидель,
Витонинскій и К^о.

КОМПРЕССОРЪ, станки для металла и дерева.

Изоляція асбестокремнеземомъ и пробкой паро-
проводовъ и котловъ.

ТЕХНИЧЕСКІЕ МАТЕРІАЛЫ.

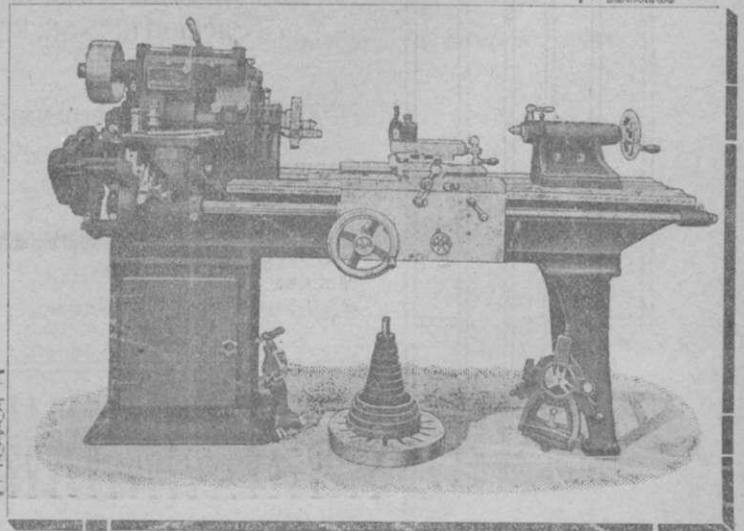
Роликовые и ШАРИКОВЫЕ подшипники.

НАПИЛЬНИКИ заграничныхъ и русскихъ заводовъ.

Постройка дымо-
выхъ трубъ и печей
для разныхъ метал-
лургическихъ цѣлей.

Набивки.

Поставка металловъ
и минераловъ.



GRAND PRIX

Парижъ 1900 г.

Турино 1911 г.



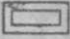
Самая Высокая нагр.

Большая Зол. Медаль

Кіевъ 1913 г.

Москва 1882 г.

Н.-Новгор. 1896 г.

АКЦИОНЕРНОЕ ОБЩЕСТВО 
МЕХАНИЧЕСКИХЪ ЗАВОДОВЪ

БОРМАНЪ, ШВЕДЕ И К^о.

ЗАВОДЫ

въ ВАРШАВѢ и АЛЕКСАНДРОВСКѢ (Екат. губ.).

ОТДѢЛЕНІЯ:

Петроградъ, Фонтанка, 54.
Телефонъ 51-69.

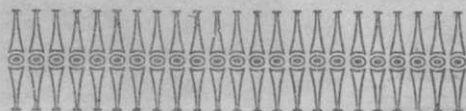
Москва, Мясницкая, 13.
Телефонъ 2-43-42.

Кіевъ, Николаевская пл., 4.
Телефонъ 2-68.

Адресъ для телеграммъ:

Варшава
Александровскъ
Екат.
Петроградъ
Москва
Кіевъ

Борманшведе.



СПИСОКЪ

горныхъ (металлургическихъ), коксовыхъ и солеваренныхъ заводовъ, находящихся въ Екатеринославской губерніи и подчиненныхъ Горному Управленію Южной Россіи.

I. Горные (металлургическіе) заводы.

Алмазный Горный Округъ.

Кадіевскій — Южно-Русскаго Днѣпровскаго Metallургическаго О-ва.

Бахмутскій Горный Округъ.

Дружковскій — Донецкаго Metallургическаго О-ва въ Дружковкѣ.

Константиновскій — Акціонернаго О-ва Доменнаго и Желѣзопрокатнаго завода въ Константиновскѣ.

Горловскій Горный Округъ.

Петровскій — Русско-Бельгійскаго Metallургическаго О-ва.

Екатеринославскій Горный Округъ.

Александровскій-Южно-Россійскій — О-ва Брянскаго завода.

Днѣпровскій — Южно-Русскаго Днѣпровскаго Metallургическаго О-ва.

Гданцевскій — О-ва Криворожскихъ желѣзныхъ рудъ.

Екатеринославскій — О-ва Трубопрокатныхъ заводовъ.

Луганскій Горный Округъ.

Донецко-Юрьевскій — Донецко-Юрьевскаго Metallургическаго О-ва.

Ольховскій — Акціонернаго Общества Доменныхъ печей и фабрикъ на Ольховой.

Маріупольскій Горный Округъ.

„Русскій Провидансъ“ — О-ва „Русскій Провидансъ“.

Никополь-Маріупольскій — Никополь-Маріупольскаго Горнаго и Metallургическаго О-ва.

Юзовскій Горный Округъ.

Новороссійскій — Новороссійскаго О-ва.

II. Коксовые заводы.

Алмазный Горный Округъ.

Ирминскій — Ирминскаго О-ва.

Кадіевскій — Генриха Копперса.

* *Кадіевскій и Максимовскій* — Южно-Русскаго Днѣпровскаго Metallургическаго О-ва.

Знакъ * означаетъ коксовые заводы, находящіеся при металлургическихъ заводахъ.

Орлово-Еленевскій — О-ва Криворогскихъ желѣзныхъ рудъ.

Петро-Марьевскій — О-ва объединенныхъ Петро-Марьевскихъ и Варваропольскихъ к.-у. копей.

Бахмутскій Горный Округъ.

* *Дружковскій* — Донецкаго О-ва.

Константиновскій — Акц. О-ва „Доменный и желѣзопрокатный заводъ въ Константиновкѣ.

Горловскій Горный Округъ.

Александровскій — О-ва Ртутнаго и Угольнаго дѣла Ауэрбахъ и К^о.

Вѣровскій — Русско-Бельгійскаго Металлургическаго О-ва.

Государево-Байракскій — Эванса Коппе.

* *Петровскій* — Петровскаго завода Русско-Бельгійскаго Металлургическаго Общества.

Рудники №№ 1, 5 и 8 — О-ва Южно-Русской Каменноугольной Промышленности.

Софиевскій — Русско-Бельгійскаго Металлургическаго О-ва.

Щербиновскій — О-ва для разработки каменной соли и угля на Югѣ Россіи.

Луганскій Горный Округъ.

Брянскій — Акціонернаго О-ва Брянскихъ Кам.-уг. копей и рудниковъ.

Бѣлянскій — Таганрогскаго Металлургическаго О-ва.

* *Донецко-Юрьевскій* — Донецко-Юрьевскаго Металлургическаго О-ва (при заводѣ).

Каменскій и Орловскій — Акціонернаго О-ва Криворогскихъ жел. рудъ.

Павловскій и Юмашевскій — Донецко-Юрьевскаго Металлургическаго Общества.

Успенскій — О-ва Ольховск. зав.

Маріупольскій Горный Округъ.

* *Никополь-Маріупольскій* — Никополь-Маріупольскаго О-ва.

* *Русскій Провидансъ* — О-ва „Русскій Провидансъ“.

Рутченковскій — Акціонернаго О-ва Брянскихъ каменно-угольн. копей и рудниковъ.

Юзовскій Горный Округъ.

* *Новороссійскій* — Новороссійскаго О-ва.

Ново-Смоляниновскій — Эванса Коппе.

III. Солеваренные заводы.

Бахмутскій Горный Округъ.

А. Е. Скараманга въ Бахмутѣ.

При Харламовской соляной копи.