

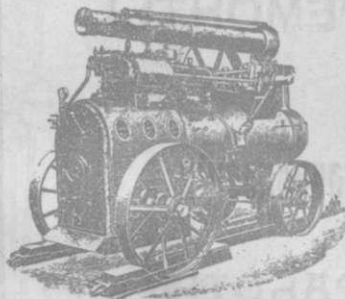


**ЕКАТЕРИНОСЛАВСКАЯ КОНТОРА  
АКЦИОНЕРНАГО ОБЩЕСТВА  
МАЛЬЦОВСКИХЪ ЗАВОДОВЪ.**

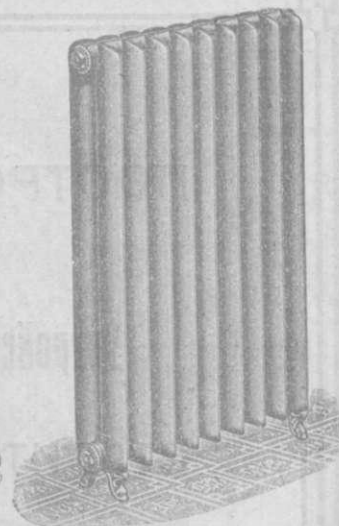
Клубная улица, собств. домъ, № 9. Телефонъ № 306.

Производство собственныхъ заводовъ и  
фабрикъ Общества:

**ЛОКОМОБИЛИ НОВѢЙШЕЙ КОНСТРУКЦІИ.**



На бышей въ 1910 г.  
въ Екатеринославѣ вы-  
ставкѣ высшая на-  
града БОЛЬШАЯ  
ЗОЛОТАЯ МЕДАЛЬ  
присуждена только ло-  
комотивамъ Акционер-  
наго Общества МАЛЬЦОВ-  
СКИХЪ ЗАВОДОВЪ.



**ПОДВИЖНОЙ СОСТАВЪ ЖЕЛ. ДОРОГЪ.**

Хрустальная посуда, стеклян. посуда, оконное стекло, чугун. посуда черная и эмалирован.

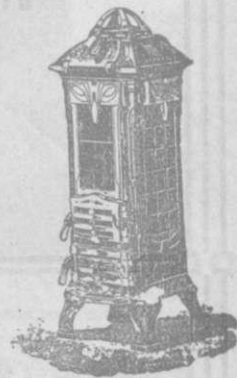
Разное чугунины литье. Печные приборы. Принадлежности  
парового и водяного ОТОПЛЕНІЯ домоустройства и канализаціи.

**ЧУГУННО-ЭМАЛИРОВАННЫЕ ВАННЫ И УМЫВАЛЬНИКИ.**



Усовершенствованныя  
патентованныя

**ПЕЧИ  
„МЕТЕОРЪ“.**



Мальцовскій портландъ-цементъ, лѣсные матеріалы собствен. лѣсовъ.

ИНЖЕНЕРЪ-ТЕХНОЛОГЪ

А. В. ШОХОРЪ.

ПОСТРОЙКИ и РЕМОНТЫ  
ЗДАНИЙ.

Устройство дворовой канализации.

СТРОИТЕЛЬНЫЯ РАБОТЫ и  
ПРОЕКТЫ.

Отвѣтственный техническій надзоръ.

Всякаго рода ☼ ☼ ☼  
чертежи и смѣты.

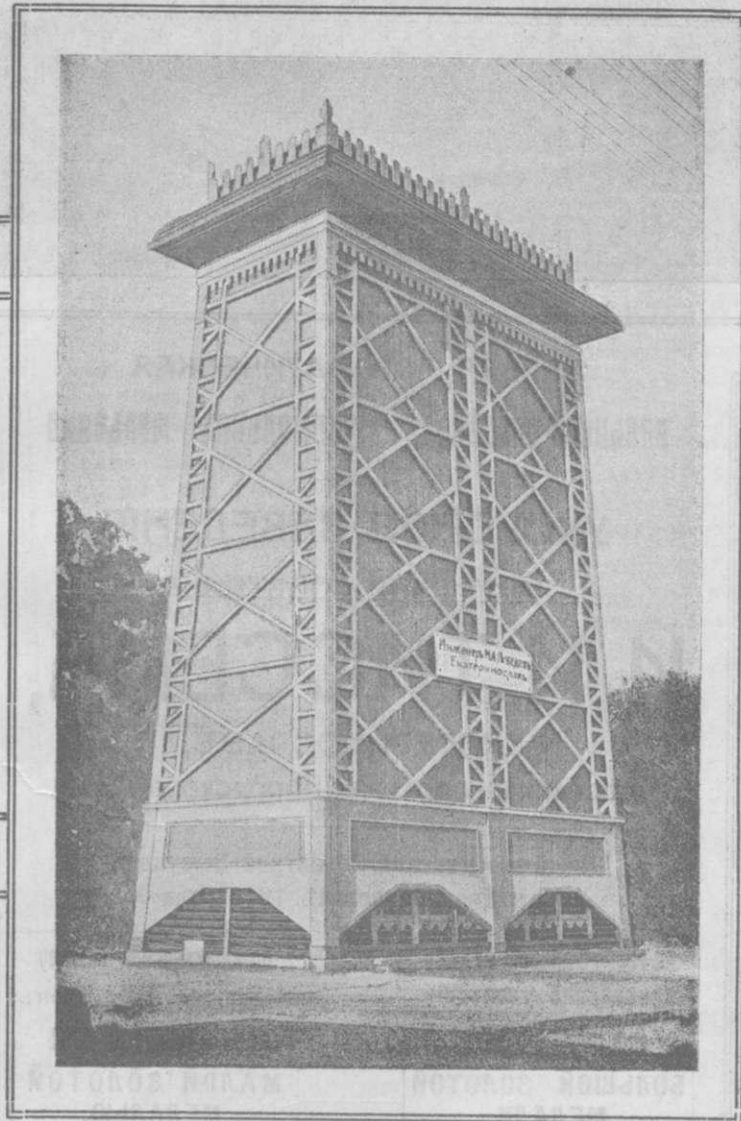
□ □ ЕКАТЕРИНОСЛАВЪ. □ □

== Тихая улица, домъ № 3. ==

ТЕЛЕФОНЪ 17-09.

# Инженеръ М. А. ЛЕБЕДЕВЪ,

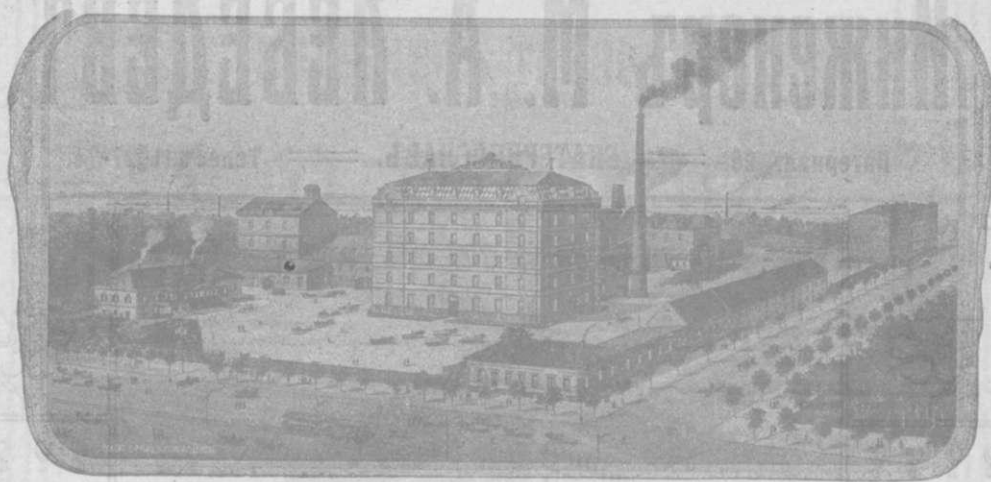
Лагерная, 20. — ЕКАТЕРИНОСЛАВЪ. — Телефонъ 27-74.



## ПОСТРОЙКА БАШЕННЫХЪ ГРАДИРЕНЪ.

### СМѢТЫ ПО ЗАПРОСУ.

Телеграммы: ИНЖЕНЕРУ ЛЕБЕДЕВУ, ЕКАТЕРИНОСЛАВЪ.



ПЕРВАЯ АВТОМАТИЧЕСКАЯ  
вальцево-разсѣвная мукомольная мельница

— и —

УКСУСНОЕ ЗАВЕДЕНІЕ  
КОММЕРЦІИ СОВѢТНИКА

**И. И. ТИССЕНА,**

ЕКАТЕРИНОСЛАВЪ,

Проспектъ, противъ Городского Сада.

На Южно-Русской Областной Выставкѣ  
въ Екатеринославѣ 1910 года

по мукомольному отдѣлу  
единственно удостоенъ  
ВЫСШЕЙ НАГРАДЫ  
БОЛЬШОЙ ЗОЛОТОЙ  
МЕДАЛИ.



по химическому отдѣлу  
единственно награжденъ  
ВЫСШЕЙ НАГРАДОЙ ЗА УКСУСЪ  
МАЛОЙ ЗОЛОТОЙ  
МЕДАЛЮ.

На Всероссийской выставкѣ 1913 года въ Кіевѣ  
удостоенъ Золотой медали.

На Бессарабской выставкѣ 1903 года въ Кишиневѣ  
удостоенъ Большой Золотой медали.

▽ ▽ ФИРМА СУЩЕСТВУЕТЪ СЪ 1810 ГОДА. ▽ ▽



# МАРКЪ ЮАННОВИЧЪ ЛАНГЕРМАНЪ,

Екатеринославъ, Казацья, № 7.

Телефонъ № 23-45.

Почтовый ящикъ 220.

## ПРЕДСТАВИТЕЛЬСТВА:

1) АКЦИОНЕРНАГО БЕЛЬГІЙСКАГО ОБЩЕСТВА ДОНЕЦКИХЪ СТЕКОЛЬНЫХЪ И ХИМИЧЕСКИХЪ ЗАВОДОВЪ ВЪ КОНСТАНТИНОВКЪ.

Оконное Бемское Стекло, стекло цвѣтное: зеленое, красное, желтое, синее, фиолетовое, молочное, узорчатое, матово-узорчатое, а также гнутое для фонарей; ЛЕГЕРНЫЯ ЗЕРКАЛА.

Химическіе продукты: сѣрная, соляная, азотная кислота, сульфатъ, растворъ хлористаго цинка, хлористый магnezій, хлорная известь, хлористый калий, мѣдный купоросъ, желѣзный купоросъ, амміачная силитра, нашатырная соль, глауберова соль и проч.

**Б у т ы л к и:** винныя, шампанскія, пивныя, водочныя, монопольныя и всякія другія для всевозможныхъ напитковъ. Банки для варенья, аптекарскія стлянки и пр. Стекланные изоляторы для телеграфовъ и телефоновъ всѣхъ размѣровъ.

2) АКЦИОНЕРНАГО БЕЛЬГІЙСКАГО ОБЩЕСТВА ПОРТЛАНДСКАГО ЦЕМЕНТА „ПУШКА“ ВЪ КРАМАТОРСКОЙ.

Портландскій цементъ самаго высокаго качества.

3) АКЦИОНЕРНАГО БЕЛЬГІЙСКАГО ОБЩЕСТВА ДЛЯ ПРОИЗВОДСТВА ДЕРИВАТОВЪ ИЗЪ РУССКОЙ НЕФТИ—ВЪ ГРОЗНОМЪ—ТЕР. ОБЛ.

Пиронафть, вазелиновое масло самаго высокаго качества, соляровое веретенное, машинное, цилиндрическое—всевозмож. сортовъ самаго высокаго качества, жидкій Гудронъ, нефтян. смола и пр.

## Складъ нефтяныхъ продуктовъ

въ Нижнеднѣпровскѣ, около товарной станціи.

ТЕЛЕФОНЪ № 25-74.

# ДОНЕЦКОЕ МЕТАЛЛУРГИЧЕСКОЕ ОБЩЕСТВО ШТАМПОВАНИЯ.

НИЖНЕДНѢПРОВСКЪ.

## ИЗГОТОВЛЯЕТЪ:

**Путевые переводы:** стрѣлки и крестовины для желѣзныхъ дорогъ и трам-  
ваевъ, поворотные круги и передвижныя платформы.

**Болты, гайки, заклепки, шурупы и костыли. Запасныя вагонныя части.** Ключи  
для гаекъ. Телеграфныя и телефонныя крючья. Желѣзныя поковки.

**Болты сист. инжен. Теръ-Овакимова,** совершенно устраняющіе саморазбал-  
чиваніе гаекъ.

**Печи и кухни.** Печные приборы. **Посудное литье** (черное и эмалированное).  
Буксы, тормозныя колодки. Радиаторы для центрального отопления.  
Шкивы, зубчатыя колеса шестерни. Разное механическое чугунное литье  
вѣсомъ въ штукѣ не болѣе 300 пудовъ.

СОРТОВОЕ И ЛИСТОВОЕ ЖЕЛѢЗО.

СТАЛЬ ВЪ БОЛВАНКАХЪ.

ЧУГУННО-ЛИТЕЙНЫЙ

≡ ЗАВОДЪ ≡

**А. П. ДОБРОВОЛЬСКАГО**

ЕКАТЕРИНОСЛАВЪ,

Философская, 84. Телефонъ 17-13.



Изготавливается всякаго рода чугунное литье.

ДНѢПРОВСКАЯ  
БУМАЖНАЯ ФАБРИКА  
въ Нижнеднѣпровскѣ.

Л. И. КОФМАНЪ и  
Я. И. ФУРМАНЪ

Телефонъ № 17-10.

Разрѣшенные Министерствомъ ИМПЕРАТОРСКАГО Двора  
ЕКАТЕРИНОСЛАВСКІЕ  
АРХИТЕКТУРНО-ХУДОЖЕСТВЕННЫЕ КУРСЫ.

ОТДѢЛЕНІЯ:

архитектурное, чертежное, худож. живопись и отдѣлъ прикладныхъ искусствъ (Худож.-промышл.). Архитектурный отдѣлъ Курсовъ подготавливаетъ слушателей непосредственно къ практической дѣятельности въ качествѣ опытныхъ помощниковъ инженеровъ и архитекторовъ при гражданск. сооружен., а также, согласно п. в. ст. 1 Полож. Курсовъ имѣетъ цѣлью подготовл. слушателей къ испытанію на званіе Строительнаго Техника, проч. отдѣлы подготовл. на зван. учит. и учительн. средних и низшихъ учебн. завед. по рисов. и черчен., а также учительн. рукодѣлія. Допускается запись и на отдѣльн. предметы (рисов., черч., живопись и т. д.).—При Курсахъ учрежд.: физич. и химич. кабин., строит. лаборат., чертежн. кабин. и библиот. учебн.—По окончаніи Курсовъ слушатели получаютъ соотвѣтствующія свидѣтельства.—Пріемъ прошен. производ. ежедн. отъ 11—2 час. дня и отъ 5—7 час. веч.—На курсы приним. лица обоего пола, имѣющ. свид. за 3 кл. средн. учебн. завед. или оконч. городск. уч., торг. шк., рем. уч., низш. техн. уч. и т. д. Лица, не удовлетв. этимъ услов., держ. вступ. экз. при курс. или прим. на подготовит. курсъ безъ экзам. Пріемн. экзам. на осен. семестръ—10, 11, 12-го сент., на весен. семестръ—10, 11, 12-го января. Ек-славъ, Харьковская ул., № 11. Телеф. № 19-76.

Окончившіе Архитектурный отдѣлъ допускаются къ Правител. экзаменамъ на званіе Строительнаго техника Министерства Внутреннихъ Дѣлъ для полученія всѣхъ правъ и преимуществъ, связанныхъ съ этимъ званіемъ. (Опредѣл. комис. при инст. гражд. инженеровъ отъ 28 сент. 1915 г. за № 186)

И. об. Завѣдующаго Курсами В. Г. ШОХИНЪ.

Чугунно-литейный, механический и деревообдѣлочный заводъ

ТОРГОВАГО ДОМА

**„Графъ Р. В. СТАРЖИНСКІЙ и К<sup>о</sup>“**

(бывш. „Бр. Ф. и И. Каршевскихъ“)

въ г. Никополѣ, Екатер. губ.

ПРАВЛЕНІЕ: ПЕТРОГРАДЪ, НЕВСКІЙ, 34.

**К. Д. ШТАЙНЕРЪ**

ЕКАТЕРИНОСЛАВЪ,

уголь Проспекта и Московской. Телефонъ № 4-48.

**СКЛАДЪ МАШИНЪ**

и техническихъ принадлежностей

для горно-заводской и металлургической промышленности

оборудованія и ремонта мукомольныхъ мельницъ

**УСТРОЙСТВА**

водопроводовъ и канализацій.



# Н. К. ВАРШАВСКІЙ,

Екатеринославъ, Проспектъ, 86. Телефонъ 16-52.

Адресъ для телеграммъ: Нохимъ Варшавскій.

**БУТЫЛКИ:** пивн., вин., минер. и др. фасоны.

**ПРОБКИ:** пивн., вин., аптекарск. и вороночн.

**ПРОВОЛОКА:** лужен. №№ 22, 23. Провол. сѣтки для бутылокъ.

**КАПСЮЛИ:** свинцовыя и фольга.

**КИСЛОТЫ:** сѣрная, солян., азотная и лимонная.

**ХЛОРНАЯ извѣсть. Купоросъ:** мѣдный и желѣзный.

**ЭКСТРАКТЫ:** фруктовые и ягодные.

**ЭССЕНЦИЯ:** о-ва Бушъ и К<sup>0</sup>, бр. Бремме и др. фабрикъ, разныхъ запаховъ и вкусовъ.

**САХАРЪ-Коллеръ:** красн. и желт.

**КРАСКИ:** растительн. безвред. и др.

Всѣ принадлежности для заводовъ искусственныхъ минеральныхъ водъ.

Оптический, физико-механический и электротехнический магазинъ и складъ

бывш. Якова Никифоровича Левитина

## А. М. ЛУРЬЕВЪ и Л. З. ВИРНИКЪ

Проспектъ, домъ Копылова.

Телефонъ № 5-61.

Для телеграммъ: Екатеринославъ, Лурьеву—Вирнику.

Единственная продажа стемлоъ „Изомертропъ“  
Изокристаръ, Тележикъ для очковъ  
и пенснѣ.

Волшебные фонари для народныхъ чтеній и дѣтей.

Карбитъ для ацетиленоваго освѣщенія.

Стереоскопы и картины.

Телефоны, звонки, элементы и принадлежности.

Фотографич. аппараты и принадлежности къ нимъ.

Телескопы, микроскопы, зрительныя трубы, бинокли, барометры и термометры.

Автомобили, мотоциклы „Вандереръ“ и друг.

Автомобильныя принадлежности и складъ автомобильныхъ шинъ „Континенталь“ и другихъ.

Ремонтъ автомобилей и вулканизация шинъ.

Велосипеды и принадлежности къ нимъ.

Медицинскіе, физическіе и геодезическіе инструменты.

Бритвы и ножницы.

Готовальни.

Автомобильное освѣщеніе „Франконія“.

Прейсъ-куранты бесплатно.



При магазинѣ мастерская.

Южно-Русское производство

АСФАЛЬТОВЫХЪ, БЕТОННЫХЪ И ДР. СТРОИТЕЛЬНЫХЪ РАБОТЪ

**Константина Петровича ДОБРОЛЮБОВА,**

Екатеринославъ, угольъ Полицейской и Первозвановской, д. П. Ф. Волкова.

Въ 1910 г. въ Екатеринославѣ на выставкѣ единственно получена ДОБРОЛЮБОВЫМЪ большая СЕРЕБРЯНАЯ МЕДАЛЬ.



Въ 1910 году въ Одессѣ на выставкѣ получена за АСФАЛЬТЪ ЕДИНСТВЕННО большая ЗОЛОТАЯ МЕДАЛЬ.

ЕДИНСТВЕННОЕ ПРЕДСТАВИТЕЛЬСТВО на ЕКАТЕРИНОСЛАВСКУЮ, ХАРЬКОВСКУЮ и ТАВРИЧЕСКУЮ ГУБ.

УТВЕРЖДЕННАГО  ТОВАРИЩЕСТВА

**СЫЗРАНСКАГО АСФАЛЬТОВАГО ЗАВОДА.**

Устройство асфальтовыхъ тротуаровъ, мостовыхъ, площадей, дворовъ, платформъ, половъ въ жел.-дор. станціяхъ, баняхъ, больницахъ, казематахъ, тюрьмахъ. Бетонныя, мозаичныя, мраморныя, плиточныя, кровельныя, толевныя, паркетныя, малайныя, столярныя и др. работы. Установка бетонныхъ, мозаичныхъ, мраморныхъ гранитныхъ лѣтницъ, уничтоженіе сырости изолирующимъ растворомъ.

Въ продажѣ имѣется постоянно разныхъ заводовъ:

Метлахскія плитки.  
Бетонныя.  
Гончарныя трубы.  
Асфальтъ,  
Гудронъ,  
Асфальтовый ланъ,

Толь,  
Цементъ,  
Кирпичъ обынн. огнеупорн.,  
Каменные ступени,  
Мозаичныя, бетонныя, цементныя площадки.

Смола,  
Известь,  
Черепица,  
Паркетъ Дуновскаго,  
Гравій Морской и всевоз.  
краски и шпанлеви.

**ЛЕЧЕБНИЦА**

съ постоянными кроватями

хирургическихъ и глазныхъ болѣзней

ВРАЧА

**ВЕБЕРА,**

Екатерининскій проспектъ, собств. домъ.  
Телефонъ 3-79.

Зубныя болѣзни отъ 3—7 ч. Шапіоткина.

Хирургическія, мочеполовые болѣзни отъ 12—1 ч. Докторъ ВЕБЕРЪ.

Пріемъ больныхъ ежедневно; кожныхъ больныхъ во всякое время.

КАБИНЕТЫ

Рентгеновскихъ лучей, для распознаванія и леченія болѣзней волосъ, кожи, костей и внутреннихъ органовъ—легкихъ, сердца, желудка, кишечъ, почекъ, мочевого пузыря, опухолей и кровотеченія матки.

Для леченія ожирѣнія электрич. аппаратъ проф. Бергонье.

Для леченія внутреннимъ согреваніемъ (діатермія).

Полицейская ул., д. Мизко (вблизи Троиц. церкви).  
15-й годъ существованія.

**КЛИНИКА БОЛѢЗНЕЙ ЗУБОВЪ**

и ПОЛОСТИ РТА

учрежд. зубоврач. ВЕБЕРА

ШКОЛЫ ВРАЧА

и ЗУБНОГО ВРАЧА

**ШРЕЙДЕРА.**

Въ клиникѣ при консультаціи учредителей производится всѣ зубныя операціи, какъ-то: пломбированіе золотомъ, фарфоромъ, эмалью и пр. Вставленіе искусственныхъ зубовъ на пластинкахъ и безъ (на золотѣ и каучукѣ), золотыя коронки и пр. Удаленіе зубовъ безъ боли.

Пріемъ отъ 9 ч. утра до 6 ч. вечера.

При клиникѣ имѣется отдѣльный зубо-врачебный кабинетъ, гдѣ принимаютъ исключительно ассистенты зубо-врачебной школы (зубные врачи) (спеціалисты техники). Плата по таясѣ (совѣтъ и удаленіе зуба 30 коп.).

Пріемъ въ зубо-врач. школу на всѣ пять семестровъ.

Для поступленія въ школу требуется свидѣтельство за 6 клас.

Плата 150 руб. въ годъ.



ФИРМА УДОСТОЕНА НАГРАДЪ:  
 БОЛЬШОЙ ЗОЛОТОЙ МЕДАЛИ на Парижской  
 выставкѣ въ 1907 г.  
 и БОЛЬШОЙ СЕРЕБРЯНОЙ на Ю.-Р. Обл.  
 и Промышлен. выставкѣ въ Екатеринославѣ  
 въ 1910 г.



# МѢДНО-ЛИТЕЙНЫЙ и АРМАТУРНЫЙ ЗАВОДЪ Э. К. ВАРШАВСКАГО,

Екатеринославъ, Философская ул., д. № 48.

Существуетъ съ 1894 г.

ПРОИЗВОДСТВО АРМАТУРЫ МѢДНОЙ  
 для ПАРОВЫХЪ КОТЛОВЪ, МАШИНЪ,  
 ВОДОПРОВОДОВЪ и т. д. ☼ ☼ ☼ ☼ ☼ ☼ ☼

СПЕЦИАЛЬНОЕ ИЗГОТОВЛЕНИЕ

ЛИТЬЯ

ИЗЪ ФОСФОРИСТОЙ БРОНЗЫ

въ сыромъ и точеномъ видахъ по  
 ЧЕРТЕЖАМЪ и ОБРАЗЦАМЪ какъ ПОД-  
 ШИПНИКИ, ГНѢЗДА, ВАЛИКИ и другія  
 МАШИННЫЯ ЧАСТИ ○ ○ ○ ○ ○ ○ ○ ○ ○ ○

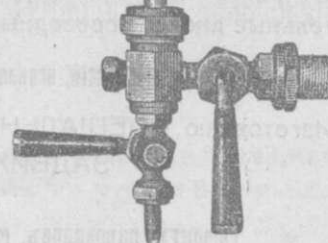
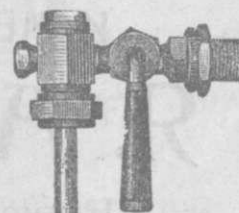
ДОСТУПНЫЯ ЦѢНЫ

и

ГАРАНТИРУЕМОЕ КАЧЕСТВО МАТЕРИАЛОВЪ.

ПРЕЙСЪ-КУРАНТЫ БЕЗПЛАТНО.

Адресъ для телеграммъ: Екатеринославъ, Философская,  
 ВАРШАВСКОМУ.





**ЛЕЧЕБНИЦА КУКОЛЪ**  
И ДЕШЕВАЯ  
**ИГРУШЕЧНАЯ ТОРГОВЛЯ**  
**Р. БОБЪ,**

Екатеринославъ, Проспектъ, 24,  
рядомъ съ аптекой Поль, во дворѣ.



БОЛЬШОЙ ВЫБОРЪ ИЗЯЩНЫХЪ МОСКОВСКИХЪ И ЗАГРАНИЧНЫХЪ ИГРУШЕКЪ.

ЧУГУННО-МЪДНО-ЛИТЕЙНЫЙ  
И МЕХАНИЧЕСКІЙ ЗАВОДЪ

**Я. А. ПАНУСА,**

Екатеринославъ, на Амурѣ.

=== ИЗГОТОВЛЯЮ: ===

спеціально для жел. дорогъ, желѣзно-рѣшеточные семафоры, повтори-  
тельные диски, переводные рычаги, вагонетки, путевые уклонные знаки.

Изготовление трансмиссій, всякая котельная работа, желѣзная конструкція, кузнечныя работы.

Изготавливаю СПЕЦИАЛЬНО всѣ водопроводныя фасонныя части, также  
ЗАДВИЖКИ СИСТЕМЫ „ДУДЛО“.

Ремонтъ: пароходовъ, мельницъ, лѣсопиленъ, а также всякихъ машинъ.



**ФАБРИКА**  
**МЕТАЛЛИЧЕСКИХЪ СИТЪ**  
≡ И ≡  
**ШТАМПОВАННЫХЪ ЛИСТОВЪ**  
**Х. Л. ЖОЛКВЕРА**

БЕРДИЧЕВЪ, Бѣлопольская, № 55, соб. д.  
ЕКАТЕРИНОСЛАВЪ Базарная, д. № 38, Лурье.

ВАРШАВСКАЯ  
**ЗУБОВРАЧЕБНАЯ ШКОЛА**

**С. Тумаркина и И. Эйзенберга**

ЕКАТЕРИНОСЛАВЪ,

Проспектъ, № 71. Телеф. 21-74.

**ПРИЕМЪ** учащихся НА ВСѢ СЕМЕСТРЫ.

Курсъ ученія—2½ года.

Справки устно и письменно въ кан-  
целярии школы.

Условия и программы выеылаются

**БЕЗПЛАТНО.**

**КЛИНИКА** БОЛѢЗНЕЙ  
**ЗУБОВЪ**

И ПОЛОСТИ РТА

ПРИ

ВАРШАВСКОЙ

**ЗУБОВРАЧЕБНОЙ ШКОЛѢ**

**С. Тумаркина и Эйзенберга.**

Проспектъ, № 71.

**Приемъ** больныхъ ежедневно  
отъ 9 ч. утра до 8 ч. вечера.

Искусственные зубы на каучукъ и золото.

Юсифъ Абрамовичъ ЗАКЪ ✂ Iosij Abramowicz Zak

ТЕХНИЧЕСКАЯ и ТОРГОВО-ПРОМЫШЛЕННАЯ

== КОНТОРА. ==

Екатеринославъ, уг. Александровской и Бородинской, д. № 18.

ОТДѢЛЕНИЕ и СКЛАДЪ

Нижнеднѣпровскъ, собственный домъ.

ТЕЛЕФОНЫ:

ЕКАТЕРИНОСЛАВСКОЙ КОНТОРЫ 2409. == НИЖНЕДНѢПРОВСКОЙ КОНТОРЫ 663.

Адресъ для телеграммъ: Екатеринославъ, Бородинская, ЗАКУ.

С. Е. БЕЗЧИНСКІЙ,

въ ЮЗОВКѢ, Екатеринославской губ.

== Телефонъ Бахмутскаго Уѣзднаго Земства № 56. ==

Фабрика „ПРИВИЛЕГІЯ“

ПРОИЗВОДСТВО:

КАРАМЕЛИ, МОНПАНСЬЕ, МАРМЕЛАДА, ПАСТИЛЫ, ПЕЧЕНЬЯ,  
БАРАНOKЪ и РАЗНЫХЪ КОНДИТЕРСКИХЪ ТОВАРОВЪ.

== ПОМѢЩАЮТСЯ: ==

ФАБРИКА и КОНТОРА: Средній Проспектъ, уголь 4—5 линий, д. № 41—42.

МАГАЗИНЫ: Торговые ряды.

Адресъ для писемъ: Юзовская почтовая контора, Екатеринославской губ.

„ „ телеграммъ: ЮЗОВКА — БЕЗЧИНСКОМУ.

# Терентій Прохоровичъ Винокуровъ,

ЕНАКІЕВО, Екатеринославской губ.

◇ ◇ СКЛАДЪ ЛѢСНЫХЪ МАТЕРІАЛОВЪ,  
УГЛЯ, АНТРАЦИТА и ДРОВЪ. ◇ ◇ ◇ ◇

ПРОИЗВОДСТВО КИРПИЧА и ЧЕРЕПИЦЫ НА СОБСТВЕННОМЪ ЗАВОДѢ.

Продажа керамическ. плитъ, алебаstra, камня, песку и тротуар-  
ныхъ плитъ собствен. карьеръ и друг. каменные издѣлія.

Адресъ для писемъ: Т. П. ВИНОКУРОВУ, Енакіево, Екатеринославской губ.  
" " телеграммъ: ЕНАКІЕВО—ВИНОКУРОВУ.

Товарищество мукомольныхъ мельницъ

ТОРГОВАГО ДОМА

Бр. ТАТАРСКІЕ 

— и —

Бр. БЕРЕЗОВСКІЕ,

НЬЮ-ІОРКЪ, Екатериносл. губ.

Производство крупчатой муки высокаго помола всѣхъ сортовъ

НА ВАЛЬЦЕВЫХЪ АВТОМАТИЧЕСКИХЪ МЕЛЬНИЦАХЪ,  
находящихся въ колоніи Нью-Іоркѣ, Дружковкѣ, п. Юзовкѣ.

Суточное производство пятнадцать тысячъ пудовъ зерна.

Адресъ для всякой корресп.: Нью-Іоркское почт. отд., Енатер. губ., Т-ву муном. мельницъ  
Т./д. Бр. Татарскіе и Бр. Березовскіе.

" " телеграммъ: НЬЮ-ІОРКЪ—ТОРДОМЪ.

# НИКОЛАЙ НИКОЛАЕВИЧЪ ЖИВЪ,

ЕНАКІЕВО, Екатеринославской губ.

Арендаторъ имѣнія наследниковъ М. М. РУТЧЕНКО.

Алекса́ндро-Поло́нскій посело́къ.

Отдача въ аренду торговыхъ помѣщеній на Базарной площади и участковъ земли подъ постройки въ Алекса́ндро-Поло́нскомъ поселкѣ.

ЦЕНТРАЛЬНАЯ ЭЛЕКТРИЧЕСКАЯ СТАНЦІЯ и ВОДОПРОВОДЪ для соединенныхъ поселковъ,  
при ст. Енакіево, Екатери́нинской жел. дор.

ПАРОВАЯ, ВАЛЬЦЕВАЯ, РАЗСѢВНАЯ МЕЛЬНИЦА.

СИНЕМАТОГРАФЪ.

Заводъ газовыхъ и фруктовыхъ водъ и др. предпріятія.

Адресъ для телеграммъ: ЕНАКІЕВО—ЖИВУ.

ТОВАРИЩЕСТВО

## И. Н. ЖИВЪ и И. Т. РОКИТЯНСКІЙ,

ЕНАКІЕВО, Екатеринославской губерніи.

ФАБРИКА МЕТАЛЛИЧЕСКИХЪ ИЗДѢЛІЙ.

ИЗГОТОВЛЯЕТЪ: ЛОПАТЫ, ПОДКОВЫ, ШИПЫ и ПРОЧ.

Телеграфный адресъ: Енакіево—Живу.



ТЕХНИЧЕСКАЯ КОНТОРА

и

СКЛАДЪ

**П. І. ЧЕРНЯВСКІЙ,**

Екатеринославъ, Садовая, 7.

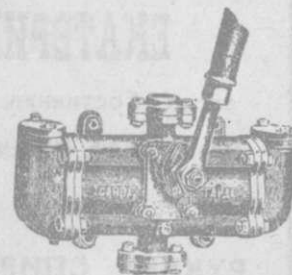
Телефонъ склада № 12-80. ☎ Телефонъ конторы № 4-03.



**НА СКЛАДЪ ИМѢЮТСЯ ПОСТОЯННО МАТЕРІАЛЫ:**

для обслуживанія заво-  
довъ, мельницъ рудниковъ  
и друг. предпріятій,

**ДЛЯ ОБОРУДОВАНІЯ**



водопроводовъ,

канализаціи,

отопленія и

вентиляціи.





Поставщикъ Двора ЕГО  
ИМПЕРАТОРСКАГО  
ВЕЛИЧЕСТВА.

ЗОЛОТАЯ МЕДАЛЬ  
М. Т. и П. за высокое  
качество издѣлій.

Общество производства  
и торговли \* \* \*  
резиновыми издѣліями

# „БОГАТЫРЬ“

— Москва. —

## ЕКАТЕРИНОСЛАВСКОЕ ОТДѢЛЕНІЕ

— Гостинная, № 2. — Телефонъ № 24-19. —

НА СКЛАДѢ ИМѢЮТСЯ ВСЕГДА ВЪ БОЛЬШОМЪ ВЫБОРѢ:

### Г А Л О Ш И.

РУКАВА СПИРАЛЬНЫЕ и ВЫБРАСЫВАЮЩІЕ.

РУКАВА ПЕНЬКОВЫЕ.

⊗ ТЕХНИЧЕСКАЯ РЕЗИНА, МЯЧИ, ИГРУШКИ РЕЗИНОВЫЯ. ⊗

ЛИНОЛЕУМЪ. — ИГРУШКИ РАЗНЫЯ.

⊗ ⊗ ДОРОЖНЫЯ ВЕЩИ. КЛЕЕНКА. СКАТЕРТИ. ФУТБОЛЬНЫЯ МЯЧИ. ⊗ ⊗

ПРИ СКЛАДѢ ИМѢЕТСЯ РОЗНИЧНЫЙ МАГАЗИНЪ.